



MAGI GAS

MAGI GAS IMPIANTI S.r.l.

SEDE LEGALE: Via del Lavoro, 13 - 60010 Monterado (AN) Italy - Tel. +39 071 7951111 - Fax +39 071 7950035
Uff. Tec. E-mail: d.magini@magigas.com - www.magigas.com • E-mail: informa@magigas.com

UFFICIO DI RAPPRESENTANZA: Beijing Hua Yi Botong Ltd. - Jiang Guo Men Nei Avenue, 18 - Henderson Centre C - 100005 Beijing - P.R. China
Tel.: 0086 10 65183306 - Fax 0086 10 65183307

Power Pump

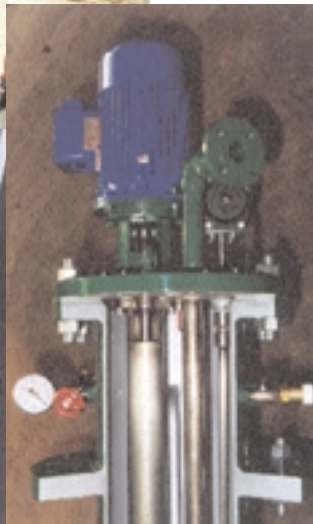
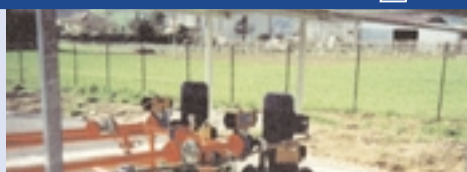
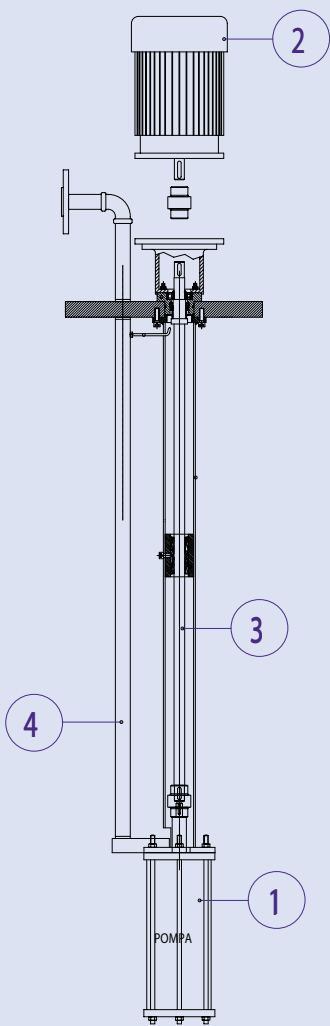
Inesauribile potenza!

Inexhaustible power!

POWER PUMP is an exclusivity of MAGI GAS Impianti LTD - ITALY



POWER PUMP is an exclusivity of MAGI GAS Impianti LTD - ITALY



Magi Gas Impianti ha brevettato e realizzato un sistema di pompaggio per GPL sicuro ed efficiente denominato "POWER PUMP", già presente su diversi distributori stradali in Italia:

- ▶ ESSO AURORA COSTRUZIONI - S.P. GRIMANA - LOC. MONTEGALDA (VI)
- ▶ FINA GOLDENGAS - LOC. CATELFRERRETTI (AN)
- ▶ IP AUTOMIGLIORGAS - VIA TUZI - PERUGIA
- ▶ ADS AGIP PETROLI "MONTEVELINO" - AUT.A/25 MAGLIANO DEI MARSII (AQ)
- ▶ Q8 ITALIA PETROLI - VIA AMERIGO VESPUCCI - LATINA

1) Pompa pluristadio MG8
Multistage pump MG8

2) Motore elettrico antideflagrante da HP 5,5
kW4 - 4 poli - 1400 gir/min
Flameproof electric engine of HP 5,5
4kW - 4 poles - 1400 revolutions/min

3) Albero di trasmissione
Propeller shaft

4) Tubo di aspirazione fase liquida GPL
Suction tube LPG liquid phase





La copertina dell'ultimo CD

Due anni fa vinsero ogni premio possibile e rimasero prime in classifica per 12 settimane con la loro "Vamos a bailar" e quest'anno il loro nuovo successo "Festival" è già la canzone più trasmessa dalle radio.

Stiamo ovviamente parlando delle due sorelle più famose d'Italia: Paola e Chiara, il cui nuovo

album, dall'omonimo titolo, è da pochi giorni nei negozi di dischi.

Ce lo raccontano a noi di "A Tutto Gas news"...

"Per riposarci dopo le fatiche di questi ultimi due anni, qualche mese fa abbiamo fatto un viaggio che ci ha portato a New York, in Brasile ed in Argentina. È visitando quei magnifici luoghi che ci siamo innamorate della loro musica, della loro energia che abbiamo cercato di trasmettere nelle nostre 11 canzoni..."

E per il video siete tornati là..

"Sì, abbiamo preteso di girare il video di "Festival" a Rio de Janeiro: da lì la canzone era nata e lì doveva assumere forma "visiva"..."

Questo anche in virtù di una uscita quasi mondiale...

"Già "Television" era uscito in tutto il Sudamerica e tutta Europa con ottimi risultati (siamo state in top ten in Francia e Germania e in Inghilterra abbiamo ottenuto entusiastici riscontri dalla critica). L'album l'abbiamo registrato contemporaneamente in italiano e spagnolo: per il resto del mondo abbiamo inciso il singolo e il testo in inglese ce l'ha scritto uno dei primi scopritori di Madonna, il nostro idolo"

Oltre a questo continuate a dedicarvi alle vostre "battaglie"...

"Certo, sono per noi un impegno fondamentale: ci dedichiamo a tutte le cause che riteniamo giuste: da Amnesty International al riconoscimento dei diritti degli omosessuali fino a tutto ciò che concerne l'ambiente, sempre più sottovalutato..."

In che senso?

"Basterebbe che la gente capisse che è veramente un problema di tutti e che ognuno di noi deve fare, nel suo piccolo, qualcosa per non peggiorare una situazione già minata: ci siamo attentamente documentate sui vantaggi del

GPL e con sorpresa ci siamo rese conto che si tratta di una valida alternativa energetica per inquinare meno e risparmiare di più. Con il nostro lavoro che ci porta ad essere sempre in movimento, abbiamo potuto constatare come il posto più bello del mondo diventi insignificante a causa dell'inquinamento e questo ci ha convinte che utilizzare carburanti alternativi come il GPL sia un piccolo-grande passo per risolvere subito un problema che coinvolge tutti, noi in primis..."

Matteo Giorgi ■

Chiara



Paola



*Competenza
e cortesia
dal 1957*

Distributori stradali di GPL

- ROMA - Via Appia Nuova, 735
- ROMA - Via del Forte Bravetta, 6
- ROMA - Via dei Gordiani, 34/36
- ROMA - Via Zanardini, 9/15
- ROMA - Via di Tor Tre Teste, 93/95
- ROMA - Via di Vigna Murata, 95/101
- ROMA - Via di Mezzocammino, 96/96a
- ROMA - Via della Magliana, 1319
- ROMA - Via Cristoforo Colombo, 714
- FIUMICINO - Via del Faro, 149
- GUIDONIA - Via T. del Cavaliere Km. 0,200
- ORVIETO - Via 1° Maggio, Km 0.6
- NARNI - S.S. Flaminia Km. 90,2
- SABAUDIA - S.S. Pontina, Km. 95

GASAUTO S.r.l.

via Vicenza, 5/a
00185 ROMA
Tel. (06) 4440970
Fax (06) 4441497

Un mare di morti

L'estate è alle porte e assieme alla voglia di vacanza e di divertimento aumentano le paure e i rischi di incidenti stradali. In dieci anni l'Italia è passata da un tasso di mortalità dell'11,5% del 1990 all'12,2% del 2000: ottantamila morti in meno di dieci anni, duecentocinquantamila feriti. Nel 2001 gli incidenti stradali sono stati 1.8 milioni .. e i dati del 2002 non sembrano dare segni di miglioramento.

Da un'indagine dell'ACI-ISTAT in soli quattro anni hanno perso la vita sull'asfalto 2861 giovani di età compresa tra i 18 e i 24 anni. Queste cifre fanno accapponare la pelle.

Le cause di questa infinita strage? Stanchezza, euforia, indecisione, competizione, sopravvalutazione delle proprie capacità, ubriachezza, distrazione, non rispetto delle distanze di sicurezza, cinture non allacciate, eccessiva velocità, ma non solo: nei casi di incidenti stradali il fattore umano ha un'incidenza del 90%, il restante 10% va suddiviso tra: cattive condizioni atmosferiche, del manto stradale e della pericolosità delle strade, le così dette "killer roads" strade ad altissimo rischio di morte. Se per diminuire l'incidenza dell'uomo in queste statistiche la risposta più ovvia sembra essere la PREVENZIONE attraverso un'attenta educazione stradale con iniziative di studio (depliant divulgativi che spiegano le maggiori cause di incidenti stradali e le tecniche per evitarli), programmi sperimentali di guida sicura, campagne di sensibilizzazione (tra le quali ricordiamo "LASCIATI GUIDARE DAL BUON SENSO" promossa dal Ministero dei Lavori Pubblici, in collaborazione con l'ACI). Per quel che riguarda invece i rischi di incidenti legati a cause non umane il rimedio sembra essere meno scontato, sebbene riteniamo sia sempre valido il detto PREVENIRE È MEGLIO CHE CURARE...

Circa un anno fa venne pubblicata dal settimanale dei consumatori "IL SALVAGENTE" una mappa aggiornata e dettagliata dove comparivano i nomi delle principali strade assassine. In vista di un'altra estate (giugno e luglio sono i mesi con più alto tasso di incidenti mortali) riteniamo necessario per tutti coloro che hanno intenzione di mettersi al volante ricordare quali siano i nomi di queste "killer roads" affinché possano adottare tutte le cautele necessarie ad evitare che anche questa risulti un'estate all'insegna delle stragi.

Linda Zeppieri ■

"DECRETATA" UNA MAGGIORE ATTENZIONE PER LA SICUREZZA ..

Queste le ultime norme al volante:

Luci accese: motorini e moto sempre e ovunque, automobili in autostrada e nelle strade extraurbane;

Tasso alcolemico: riduzione da 0,8 a 0,5 ;

Cellulari: si all'auricolare per i telefonini oltre al viva voce;

Autovelox: potrà essere utilizzato non solo su autostrade e tratti extraurbani, ma anche in prossimità di tunnel e sui percorsi urbani di scorrimento.

Inoltre sono previsti incentivi sul bollo e sull'acquisto di autovetture che montino sistemi di sicurezza più efficienti.

SICUREZZA STRADALE



Pagine della campagna
"LASCIATI GUIDARE
DAL BUON SENSO"
promossa dal Ministero
dei Lavori Pubblici,
in collaborazione
con l'ACI

In alto a sinistra Milli Carlucci:
"Fermarsi 5 secondi a pensare,
ti cambia la vita? Sì, se attraversi
sulle strisce."

In alto a destra Carlo Conti:
"Fermarsi 5 secondi a pensare,
ti cambia la vita? Sì, se ti allacci
le cinture."

In basso a sinistra Licia Colò:
"Fermarsi 5 secondi a pensare,
ti cambia la vita? Sì, se ti fermi
a telefonare."

In basso a destra Tiberio Timperi:
"Fermarsi 5 secondi a pensare,
ti cambia la vita? Sì, se ti metti
il casco."

STRADE ASSASSINE

- Statale 17 (all'altezza dell'altopiano delle Cinque Miglia)
- Statale 36 del lago di Como e dello Spluga (tra Monza e Mandello)
- Statale 38 dello Stelvio
- Statale 13 Pontebbana (tra Treviso e Pordenone e tra Fontanafredda e Codroipo)
- Statale 9 Emilia (tra Lodi e Milano)
- Statale 53 Postumia (nei pressi di Treviso)
- Statale 47 della Valsugana
- Statale 16 Adriatica (nel tratto Ravenna-Rimini e in quello Ancona-Bari)
- Statale 144 (che attraversa Messina)
- Statale Romea (127 km da Mestre a Ravenna)
- Statale Aurelia (697 km da Roma a Ventimiglia, il tratto più pericoloso è in provincia di Grosseto)
- S.S. 115 (da Sciacca Terme, in provincia di Agrigento, verso Ribera e da Sciacca verso Menfi)
- S.S. 310 (Forlì-Cesena)
- La Statale Pontina
- La Statale Jonica
- La Statale E45
- La Statale Firenze-Siena

