

**Lombardy,
thin dust
-50%
in 5 years**

**Lombardia
Polveri sottili
-50%
in 5 anni**

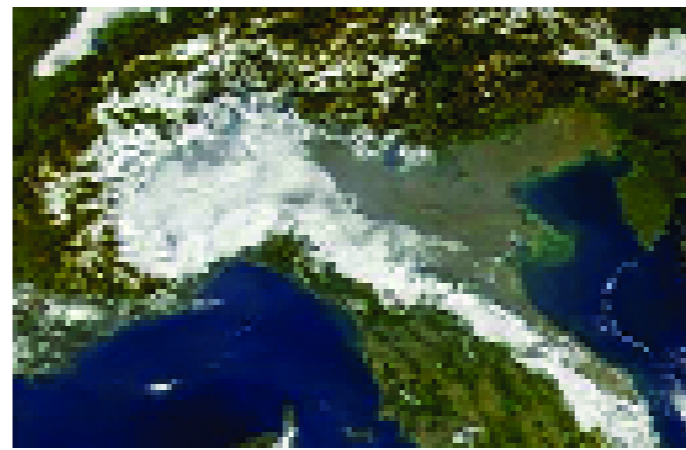
E' l'ambizioso progetto della Regione Lombardia, ridurre del 50% le emissioni di polveri sottili nel periodo 2005 - 2010 attuando un pacchetto di misure strutturali, contenute nella Comunicazione congiunta degli Assessori alla Qualità dell'Ambiente ed alle Reti e Servizi di Pubblica Utilità. Il documento, approvato dalla Giunta Regionale lo scorso 4 agosto, è stato oggetto della relazione dell'Assessore alla Qualità dell'Ambiente Zambetti alla Commissione Ambiente del Consiglio Regionale. Le risorse necessarie sono stimate in 550 milioni di euro. Gli

interventi riguardano tutte le fonti inquinanti. Dalle emissioni da traffico, con una forte regolamentazione del diesel, ai motocicli, agli impianti termici e centrali termoelettriche.

Forti gli investimenti nell'innovazione tecnologica. Previste misure per la diffusione del GPL e metano per auto: semplificazione normativa per la costruzione di nuovi impianti di distribuzione; contributi alla trasformazione a lungo e medio-termine, tessere sconto metano/GPL (acquisto agevolato del 10%); ulteriori vantaggi sulle tessere mediante accordi con compagnie assicurative, case automobilistiche (sconti su ricambi e prestazioni, ecc.), e operatori commerciali. Il fabbi-

The Lombardy region has a very ambitious plan - to reduce the emission of thin dust by 50% from 2005 to 2010 and to enact a number of structural measures contained in the combined Report to the Councilmen in charge of Environment Quality and Public Utility Services and Networks. The document, passed by the Regional Committee on 4th August, was discussed by Mr Zambetti, a Councilman in charge of Environment Quality, at the Regional Council Environment Commission. About 50 million Euros will be needed and measures will concern above all polluting sources.

From traffic emission, with strong regulations on diesel, to motorcycles, thermal systems and thermoelectric plants. Much investment will be made in favour of technological innovation. Measures regarding the widespread use of LPG and CNG will also be enhanced, together with new regulations regarding the construction of distribution systems. Funds will be allocated in favour of conversion and in the medium-long term there will be CNG and LPG discount cards (10% discount). Other types of advantages regarding the card will be agreed upon with insur-



L'intera pianura padana, per ragioni meteo-climatiche e geofisiche, è soggetta ad accumulo di inquinanti, specialmente nel periodo invernale. Lombardia, Piemonte, Emilia Romagna, Veneto e Provincia autonoma di Trento hanno sottoscritto un patto antimog.

For climate and geophysical reasons, the Po Valley amasses pollution, especially in winter. Lombardia, Piemonte, Emilia Romagna, Veneto e Provincia autonoma di Trento signed a no smog agreement.

sogno economico in tre anni è di 10 milioni per le trasformazioni e 30 milioni per le tessere. Per la trazione elettrica, ibrida e bimodale rinnovo degli incentivi per privati ed operatori professionali (5 milioni). Stessa previsione economica per iniziative sperimentali sul gas naturale liquefatto (LNG), attraverso accordi di collabora-



Domenico Zambetti, Assessore alla Qualità dell'Ambiente della Regione Lombardia.

Domenico Zambetti, Councilman in charge of Environment Quality for the Lombardy Region.

zione con operatori industriali del settore distributivo dei prodotti petroliferi e case automobilistiche produttrici di autocarri e mezzi per il trasporto pubblico pesante. Inoltre un progetto per la ge-

stione della mobilità e la progettazione di un **carbon fund** regionale, che metta a disposizione delle imprese dei certificati di scambio a prezzi agevolati per compensare, mediante l'acquisto e la vendita dei crediti, quanto non direttamente ottenuto in termini di minori emissioni in Lombardia.

A lungo termine la Regione conferma attenzione anche verso idrogeno e celle a combustibile, con un progetto dedicato, messo a punto in collaborazione con Infrastrutture Lombarde SpA, in collegamento con la Piattaforma Nazionale Idrogeno e con la Commissione Europea.

L'intero programma 2005 - 2010 è stato sottoposto in sede tecnica all'Unione Europea: diversi progetti saranno realizzati in collaborazione con la UE, con il coinvolgimento di suoi organismi operativi quali il Centro Comune di Ricerca di Ispra, Varese.

Previste anche iniziative comuni in tema di lotta all'inquinamento con le altre regioni del bacino padano: Piemonte, Veneto, Emilia Romagna, Friuli Venezia Giulia e Provincia di Trento.

■ **MDO - RF**

La Carta sconto metano/GPL permette dal dicembre 2004 l'acquisto di carburante con uno sconto del 10% circa.



The CNG and LPG discount card enables users to buy fuel with a 10% discount as of December 2004.

ance companies, automobile manufacturers (discounts on spare parts and service) and commercial operators. An incentive of 10 million Euros over a 3-year period for conversion and 30 million for the cards. As for electric, hybrid and dual mode traction, there will be funds for private and professional operators (5 million).

The same economic incentives are foreseen for experimental initiatives on LNG, by means of collaboration agreements with industrial operators working in the distribution sector of oil products and companies that manufacture trucks and heavy public transport vehicles.

Furthermore, a project regarding the management of mobility and the planning of the regional carbon fund will be promoted. This project will offer companies exchange certificates at low prices in order to compensate, by means of buying and selling credits, what is not directly obtained in terms of lower emissions in Lombardy.

In the long term, the Lombardy region will devote measures in favour of hydro-

gen and fuel cells, by means of a project created with the Lombardia Infrastructures (Infrastrutture Lombarde SpA), together with the National Hydrogen Platform (Piattaforma Nazionale Idrogeno) and the European Commission.

The entire program 2005-2010 was handed in to the European Union for technical approval. Various projects will be carried out together with the EU and other bodies like the Research Centre in Ispra, Varese.

Lastly, actions against pollution will be carried out with other regions: Piemonte, Veneto, Emilia Romagna, Friuli Venezia Giulia and the Trento province. ■

Il Centro Comune di Ricerca di Ispra (Varese). Al servizio della Commissione Europea, è punto di riferimento scientifico e tecnologico per l'Unione. Info: www.jrc.cec.eu.int

The Research Centre in Ispra, Varese. Connected to the European Commission, it is one of the Union's scientific and technological reference points. Info: www.jrc.cec.eu.int

